

Paolo Pizzani

IL SILENZIO E CATERINA

per clarinetto basso e chitarra

Clarinetto in si bemolle

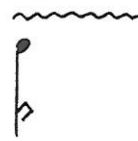
▼ = pizzicato (slap tongue), con suono

▽ = pizzicato (slap tongue), senza suono

tr = trillo o tremolo tra due note

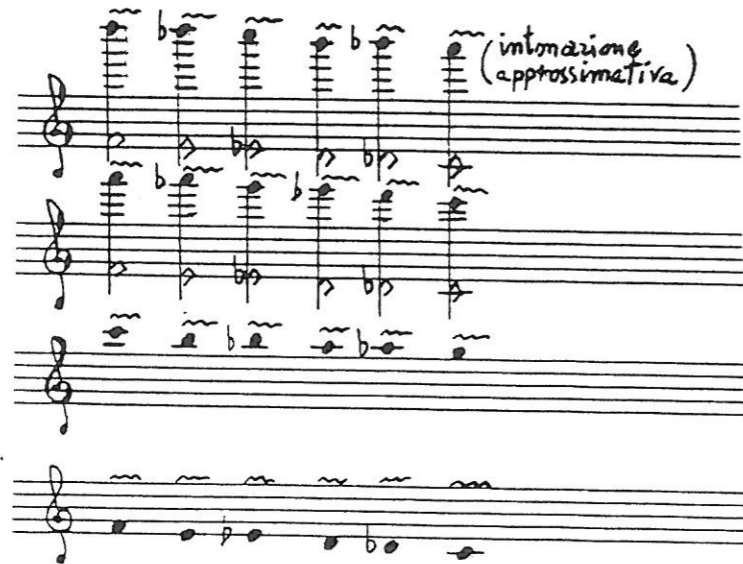
x = trillo sulla stessa nota, trillare con una chiave pedale

~~~~~ = trillare contemporaneamente le chiavi 11 e 12 (indice della mano destra).

 = vedi segno precedente. La nota romboidale indica il suono fondamentale, la nota superiore indica il risultato ottenibile con una diversa pressione delle labbra.

NB.:

In questa partitura i suoni utilizzati trillando con le chiavi 11 - 12 (contemporaneamente) sono i seguenti:



*tr*

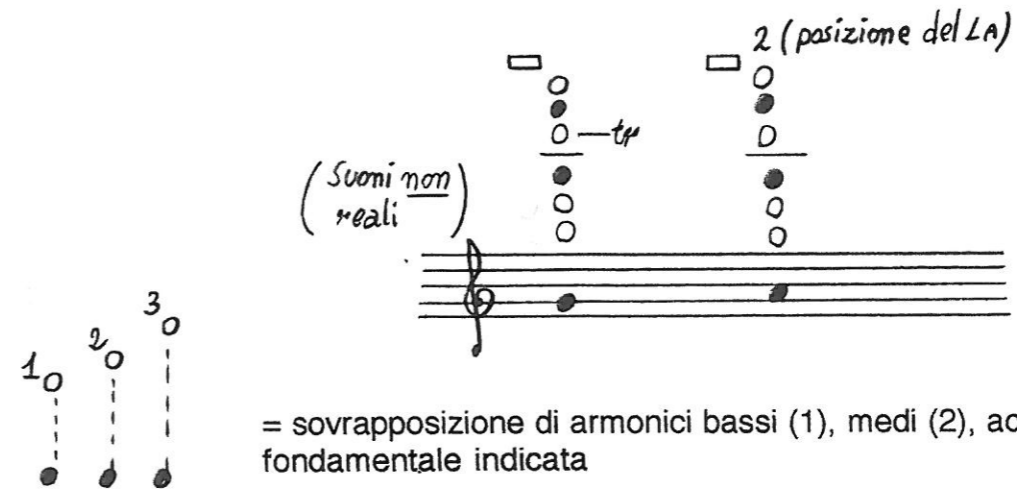


= con la posizione indicata dalla nota romboidale (diteggiatura tradizionale) trillare con l'indice della mano sinistra (primo foro). La nota superiore indica il risultato.

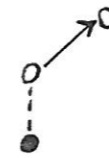
In questa partitura i suoni utilizzati trillando con l'indice della mano sinistra sono i seguenti:



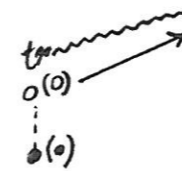
*tr* = trillare con le seguenti posizioni:




= sovrapposizione di armonici bassi (1), medi (2), acuti (3) ottenuti sulla fondamentale indicata



= glissato di armonici



= trillo tra sovrapposizioni di armonici che glissano

## Chitarra

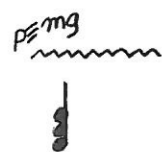
Accordatura:



◆ = nota stoppata. Pizzicare con la mano destra secondo l'uso tradizionale sfiorando con le dita della mano sinistra l'altezza indicata: ne deve risultare un suono soffocato, privo di armonici.

⚡ = tremolo (senza plettro) ottenuto con la seguente diteggiatura:

*i i m m a a m m i i ecc.*



= premere con la mano sinistra le altezze segnate e percuotere le corde indicate, alternativamente con pollice (alla buca) e mignolo (al ponticello) della mano destra.

↑ = strappata veloce dal grave all'acuto (gesto "in giù")

↓ = strappata veloce dall'acuto al grave (gesto "in su")

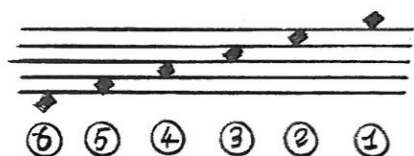
NB: quando non specificato, le strappate su più di una corda si intendono sempre con gesto "in giù" (dal grave all'acuto)



= con il dorso dell'unghia del dito medio. Per eseguire le strappate si consiglia di "sorreggere" la parte interna del dito medio con il pollice.

In diversi momenti della partitura (in modo continuo da bat. 101 a bat. 198) le azioni della mano destra e della mano sinistra sono presentate separatamente: il pentagramma inferiore riguarda la mano sinistra e il superiore la mano destra.

In particolare il pentagramma superiore definisce un sistema di intavolatura che rappresenta le sei corde dello strumento in questo modo:



= *Barré* tenuto dalla mano sinistra sfiorando (suono stoppato) tutte le corde. La posizione del *barré* è quella definita dalla nota indicata dalla crocetta, che si intende sempre sulla sesta corda. Spesso alla mano sinistra (sul pentagramma inferiore) è richiesto di tenere il *barré* anche quando alla destra (sull'intavolatura superiore) viene indicato di suonare solo alcune corde.



= la mano sinistra tiene un capotasto sfiorando tutte le corde a metà della buca. La mano destra esegue un *rasgueado*, sempre dalla sesta alla prima corda, col dorso delle unghie. Il suono desiderato deve essere un leggero e vitreo sfregolio privo di accenti.

T

= al tasto

O

= posizione ordinaria

Pt

= al ponticello

mPt

= molto al ponticello



= graduale passaggio da una posizione alla successiva

N.B.: quando seguita da tre punti, la posizione indicata va mantenuta sino all'indicazione successiva

## Generali

Quando seguite da tre punti le indicazioni valgono sino alla indicazione successiva

Diesis e bemolle alterano solo la nota davanti alla quale sono posti (tranne nel caso di suoni ribattuti)

La partitura non è scritta in suoni reali

*un poco mosso* ( $\text{♩} = 85 \text{ c.a.}$ )

Cl. b. sib

Chit

4/4

*p*

*mp*

*ff*

*mf*

*pp*

*(i m a m i...)*

*Pt (sim.)*

*p a m i*

④  
⑤  
⑥

④  
②  
③

②  
③

④

5

Cl. b. sib

Chit

*rall.*

*pp*

*p*

*mp*

*pp*

*ppp*

*(sim.)*

②  
③

③

④

subito Tempo I (♩=85 c.a.)

10

Cl. b. sib

(Tamb) mg. p

Chit

④ Pt  
② (sim.)  
③

(i a m i...  
i a m i)

④  
⑤  
⑥

15

(x)

Cl. b. sib

O...

② p a m i

③

Chit

p m i (sim)

f

mp

ppp

mp

mp

20

Cl. b. sib

*p*

3 3 3

(Tamb.) *p=mg*

(sim.)

(sim.)

(i ma mi...)  
(i ma mi)

O → Pt

④  
⑤  
⑥

*mp*

*p*

*pp*

*p*

25

Cl. b. sib

*mf*

(x)

Pt →

(b)

① *pami*

②

*ff*

*ami*

3 3 (sim)

3 (sim)

3

→ Pt

30

Cl. b. sib

Chit

*pp*

*P*

*pp*

*mp*

*Pt* →

→ *O* →

→ *Pt*

(Tamb) *p* *mg*

④  
⑤  
⑥

*Andante* (♩ = 70 c. a.)

(calmo ed espressivo)

35

Cl. b. sib

Chit

*p*

*pp*

*f*

*p* *mg*

→ *Pt*